

## 製品紹介

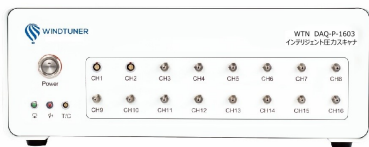
### PRODUCT PRESENTATION

WINDTUNER(WTN) DAQ-P-1603 インテリジェント圧カスキャナは、選定したチャンネル、圧カレンジ、精度で複数データをオールインワンに採集できる装置です。

本モデルは単体型と増設型があって、それぞれには標準版と拡張版があります。

標準版は、16 portすべてが圧力採集用で、拡張版は、1-2 portに大気圧力と環境温度採集用を設置し、5孔プローブと合わせてFlow fieldの流速と流れ方向を採集することができます。

PRESSURE SCANNER



WTN DAQ-P-1603 (単体型-拡張版)



WTN DAQ-P-1603 (増設型-標準版)

## 特徴

### PRODUCT PRESENTATION

- ★ 高率多ポート圧力採集
- ★ 複数台装置を一緒にネットワーク分散データ収録可能なシステム
- ★ 各チャンネルごと圧カレンジ及び精度をご要望に応じて制作可能
- ★ 大気圧力、環境温度を採集可能(拡張型)

PRESSURE SCANNER

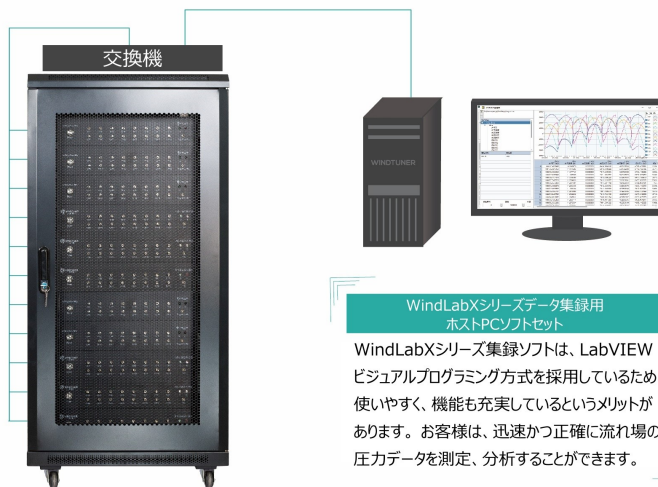
## 規格

電 圧	圧カレンジ	port	測定圧力媒体	使用環境条件	サンプリング 周波数	温度補正レンジ	温度ドリフト	限界過負荷	精度等級	通信プロトコル	接 続
220V	> 25pa ご要望に応じて 制作	16/台	乾燥・ 非腐食性の気体	環境温度：-20~60℃ 環境湿度：0%~95%RH (非凝結、非結露環境)	500Hz	-20~60℃	±0.01%FS/℃	2 x	0.05%FS 0.10%FS 0.25%FS	TCP/IP	Ethernet

※ 上記規格外も制作可能ですので、ご相談ください。

WINDTUNERインテリジェント圧カスキャナは、お客様のニーズに応じて設計製作することで、流体力学試験過程での個々の要件に満足することができます。

### 複数装置ネットワーク構成による分散型データ収録システム 概略図

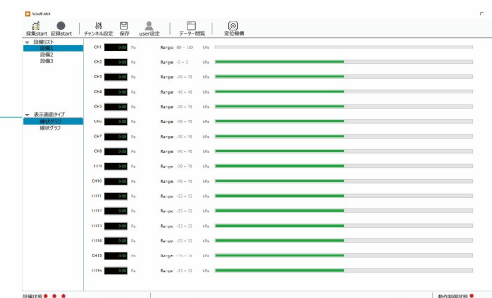


#### WindLabXシリーズデータ集録用 ホストPCソフトセット

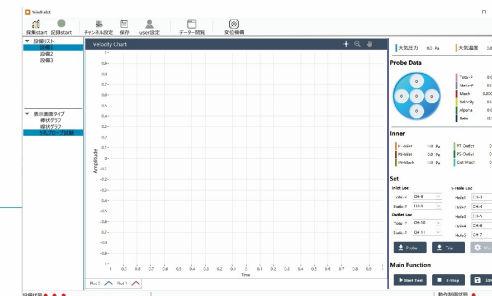
WindLabXシリーズ集録ソフトは、LabVIEW  
ビジュアルプログラミング方式を採用しているため、  
使いやすく、機能も充実しているというメリットが  
あります。お客様は、迅速かつ正確に流れ場の  
圧カデータを測定、分析することができます。

## WindLabX性能

- ★ 0点校正、採集、記録
- ★ チャンネルの設定、データ閲覧
- ★ サンプル周波数を0~500Hz範囲内で設定調整可能
- ★ リアルタイムのデータの保存、保存の設定など
- ★ データ表示(棒グラフ、線状グラフ)
- ★ 拡張型の性能：5孔プローブによる断面の測定、プローブ移動コントロールなど



WindLabX メイン画面



WindLabX 拡張型画面